



La prévention  
par les

**SAPEURS ■ POMPIERS**

DE FRANCE



# Limitez le risque incendie

## Les astuces



### Évitez de surcharger vos prises électriques

Les branchements en cascade provoquent une surcharge électrique, ce qui peut entraîner un départ d'incendie. Étudiez votre installation.



### Surveillez vos appareils de cuisson

Ne laissez jamais quelque chose sur le feu sans surveillance. De manière générale, évitez de faire fonctionner vos appareils électriques la nuit où en votre absence.



### Éteignez les flammes pour la nuit

Éteignez avec soin bougies et cigarettes. Réduisez le feu de cheminée et installez un pare-feu.



### Évitez de stocker des produits combustibles

Ne laissez pas papier, bois, carton ou autres produits inflammables près d'un feu ou d'une source de chaleur.



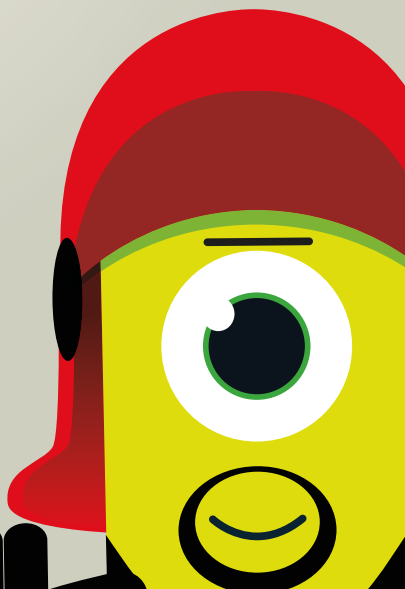
### Protégez vos enfants

Rangez allumettes et briquets. Surveillez vos enfants. Sensibilisez-les aux dangers et aux réflexes à adopter.



### Entretenez vos installations et vos équipements

Faites vérifier régulièrement vos installations électriques, de gaz et de chauffage, ainsi que vos équipements (réfrigérateur, sèche-linge, VMC, etc.).



# Équipez-vous en détecteurs de fumée

## Vos alliés sécurité

### À quoi servent-ils ?

Grâce à **une alarme sonore**, les détecteurs avertissent les occupants du logement en cas de départ d'incendie, leur permettant ainsi d'évacuer les lieux dans les meilleures conditions.

- Ils **vous réveillent si le feu se déclare** pendant votre sommeil.
- Ils **vous permettent de réagir** dès le début du sinistre quand vous êtes éveillé.



### Comment les choisir ?

Il existe différents types de détecteurs : certains détectent la fumée, alors que d'autres réagissent à la chaleur ; certains ne se fixent qu'au plafond alors que d'autres permettent une fixation au mur.

Choisissez votre modèle en fonction de vos propres besoins.

Quoi qu'il en soit, veillez à ce que tous vos détecteurs :

- aient le marquage **CE** ;
- soient conformes à la norme EN 14-604 (cela doit être inscrit sur le détecteur) ;
- soient équipés d'une pile de qualité : privilégiez un appareil à longue durée de vie (idéalement 10 ans).

Chaque détecteur doit comporter un bouton test permettant de le vérifier, et avoir une fonction signalant la faiblesse de ses piles.

## Comment les installer ?

Le positionnement idéal de vos détecteurs dépend de la configuration du logement et du volume de chaque pièce.

Certaines règles générales sont toutefois à respecter, quelle que soit l'habitation.

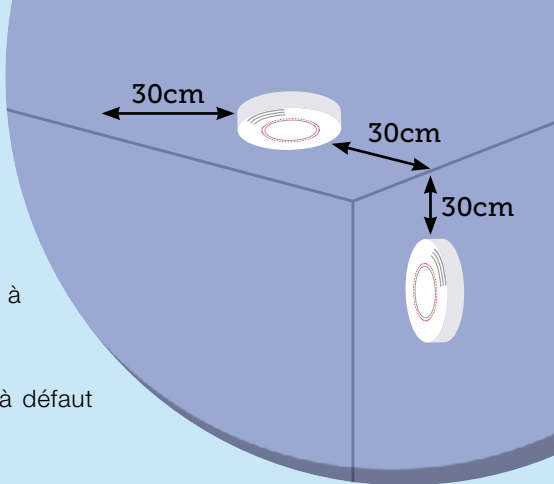
- **Leur positionnement**

- En partie supérieure : au plafond ou à défaut en partie haute du mur.
- À au moins 30 centimètres des bords.
- Éloigné des luminaires.

- **Leur nombre et leur emplacement :**

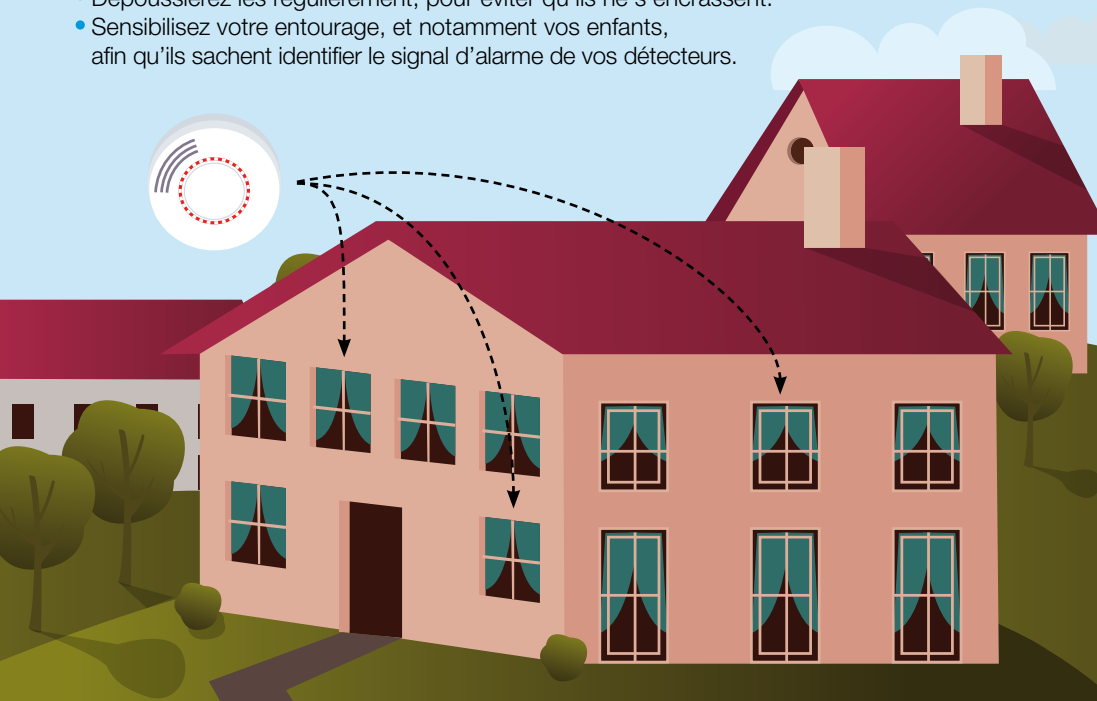
- Les détecteurs doivent permettre la détection précoce de l'incendie : tout volume doit donc être étudié.
- Dans l'idéal, vos pièces de vie et chacune de vos chambres doivent donc être équipées.
- Afin de déterminer les emplacements incontournables, référez-vous aux principaux risques référencés dans ce livret.

Dans tous les cas, reportez-vous à la notice spécifique des détecteurs que vous avez acquis.



## Une fois installés

- Vérifiez périodiquement le bon fonctionnement de vos détecteurs.
- Dépoussiérez les régulièrement, pour éviter qu'ils ne s'encrassent.
- Sensibilisez votre entourage, et notamment vos enfants, afin qu'ils sachent identifier le signal d'alarme de vos détecteurs.



# Incendie domestique

Le saviez-vous ?



Chaque année, près de 15 000 personnes sont blessées au cours d'un incendie domestique.



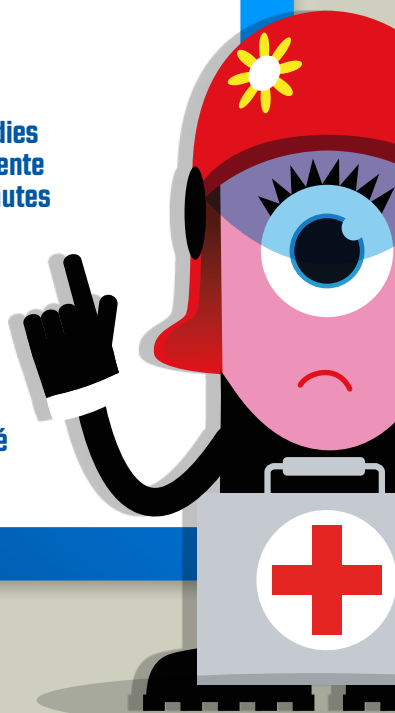
Chaque année, plus de 800 personnes décèdent à la suite d'un incendie domestique.



On compte plus de 81 000 incendies domestiques par an. Cela représente une intervention toutes les 7 minutes pour les sapeurs-pompiers.



Au Québec, où les détecteurs sont obligatoires depuis plus de 30 ans, la mortalité liée aux incendies domestiques a diminué des deux tiers.



# Les bons réflexes

## Attention ! Le détecteur ne suffit pas.

Les sapeurs-pompiers encouragent la population à s'équiper dès maintenant. Au-delà de ce premier geste, préparez-vous à bien réagir en cas de déclenchement de l'alarme.

## Quelques pistes pour vous préparer

- Évitez d'encombrer les escaliers et les portes.
- Si votre porte est verrouillée, laissez toujours les clés à proximité pour pouvoir sortir facilement.
- Définissez un plan d'évacuation avec l'ensemble des membres de votre famille.
- Déterminez avec eux un point de rencontre à l'extérieur de votre habitation.
- Réalisez des exercices d'évacuation avec vos enfants.

## Appelez les sapeurs-pompiers en composant le



Qui mieux que les sapeurs-pompiers pour vous informer ?

Pour en savoir plus sur les incendies domestiques et sur les détecteurs, adressez-vous au centre de secours le plus proche de chez vous.

**[www.pompiers.fr](http://www.pompiers.fr)** ou **[www.zzzoups.fr](http://www.zzzoups.fr)**

La prévention  
par les

**SAPEURS ■ POMPIERS**

DE FRANCE

en partenariat avec

