

# 3CM x VOUS

PRÉSENTATION DE  
NOTRE OFFRE ÉCONOMIQUE

2019

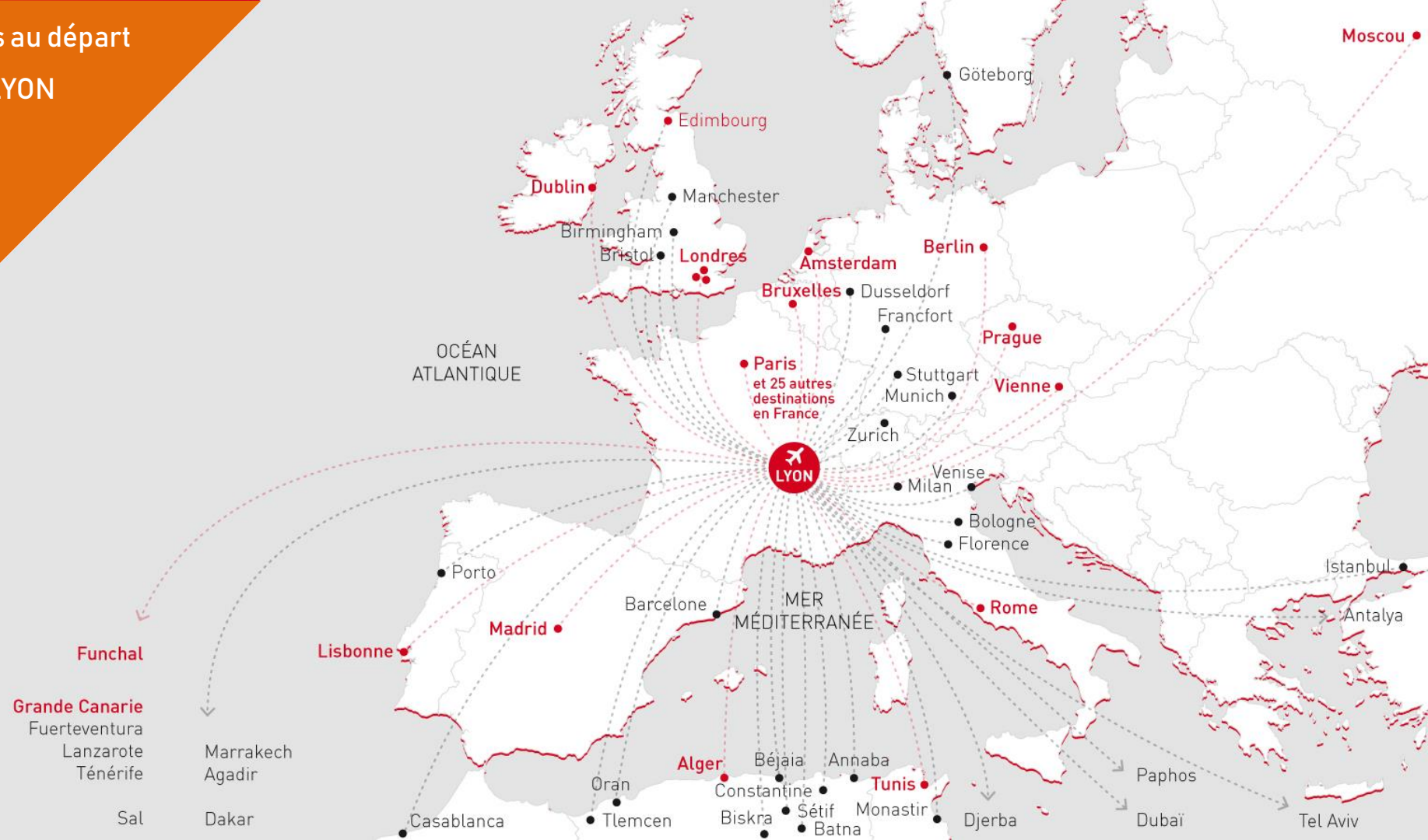
# I- Entreprendre en Côtière, aux portes de Lyon



**LYON, Métropole  
européenne**



# Vols au départ de LYON

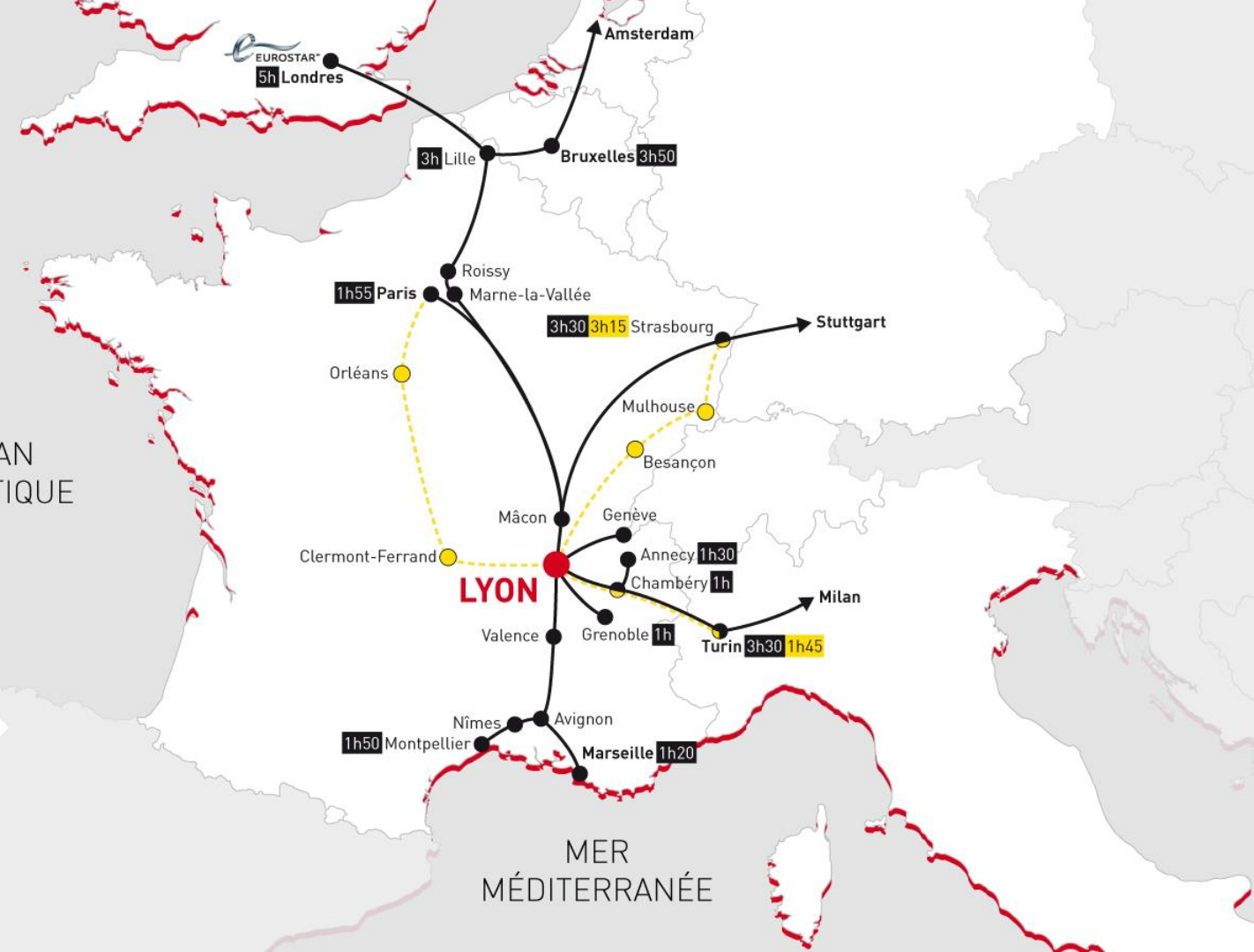


# Lignes TGV au départ de LYON

Océan Atlantique

Mer Méditerranée

-  Lignes à Grande Vitesse (TGV)
-  Projets de lignes à Grande Vitesse
-  Temps de trajet actuels
-  Temps de trajet prévus pour 2020
-  Ligne Eurostar Lyon - Londres

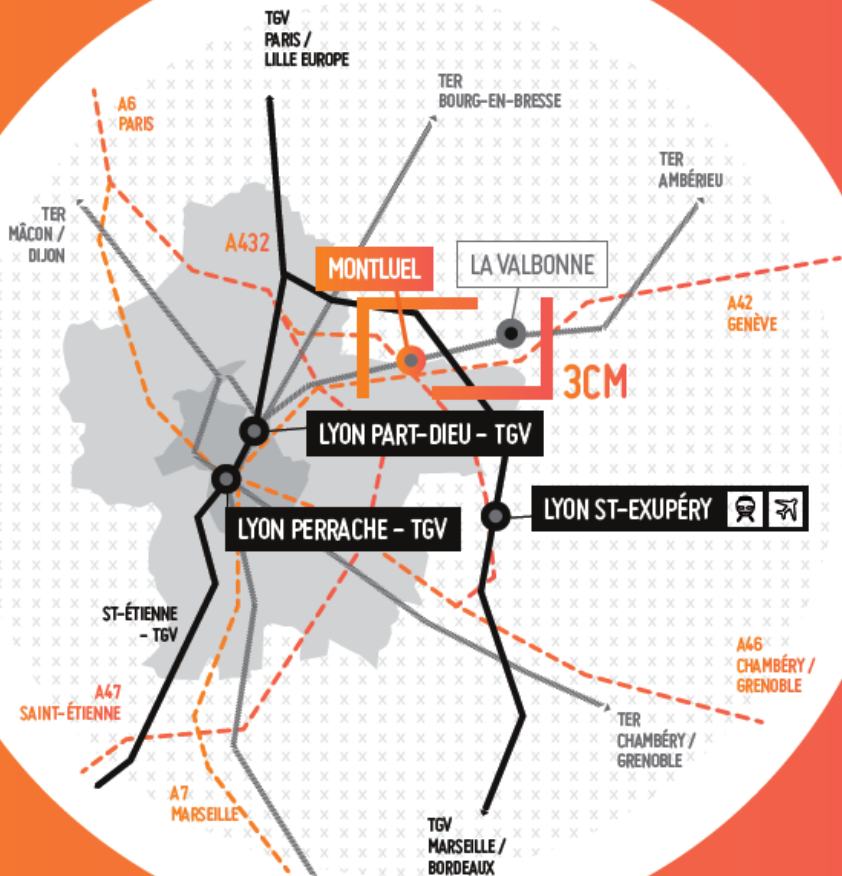


## AUX PORTES DE LYON



### AUX PORTES DE LYON

- 1,3 MILLION D'HABITANTS
- 140 000 ÉTUDIANTS
- DES FILIÈRES DE POINTE : SCIENCES DE LA VIE, CLEANTECH, NUMÉRIQUE, CHIMIE...

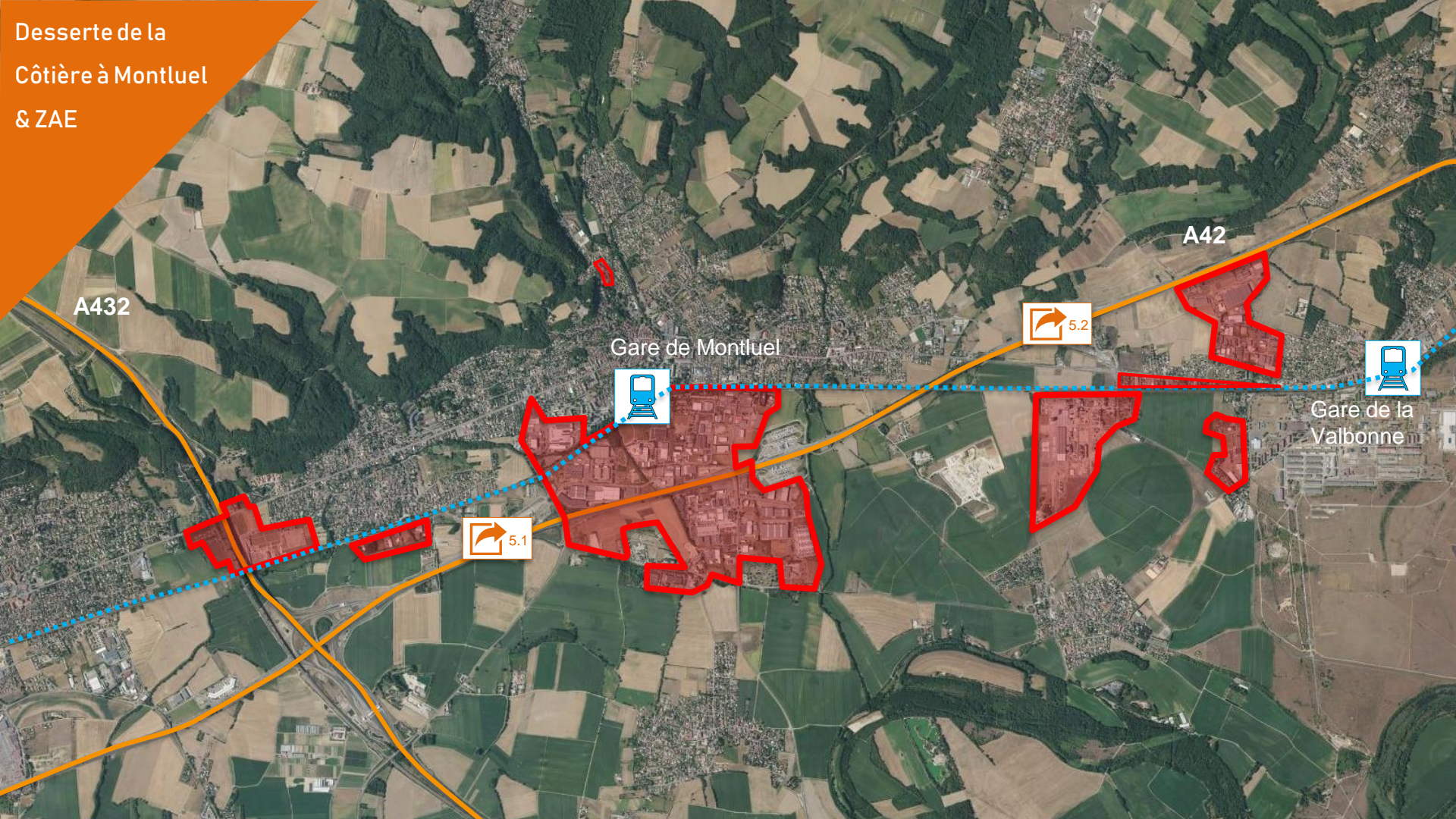


## ACCÈS

### Un positionnement favorable entre Lyon (25 km) et Genève (135 km)

- **Echangeur autoroutier A42 / A432** avec 2 sorties sur l'A42
- **Aéroport international de Lyon Saint-Exupéry** à 20 minutes
- **Gare TGV de Lyon Saint-Exupéry** à 20 minutes
- **2 gares TER** - Montluel et La Valbonne - situées sur la ligne Ambérieu / Lyon (20 trains aller-retour par jour)





Desserte de la  
Côtière à Montluel  
& ZAE

A432

A42

Gare de Montluel

Gare de la  
Valbonne

5.1

5.2





## LA 3CM



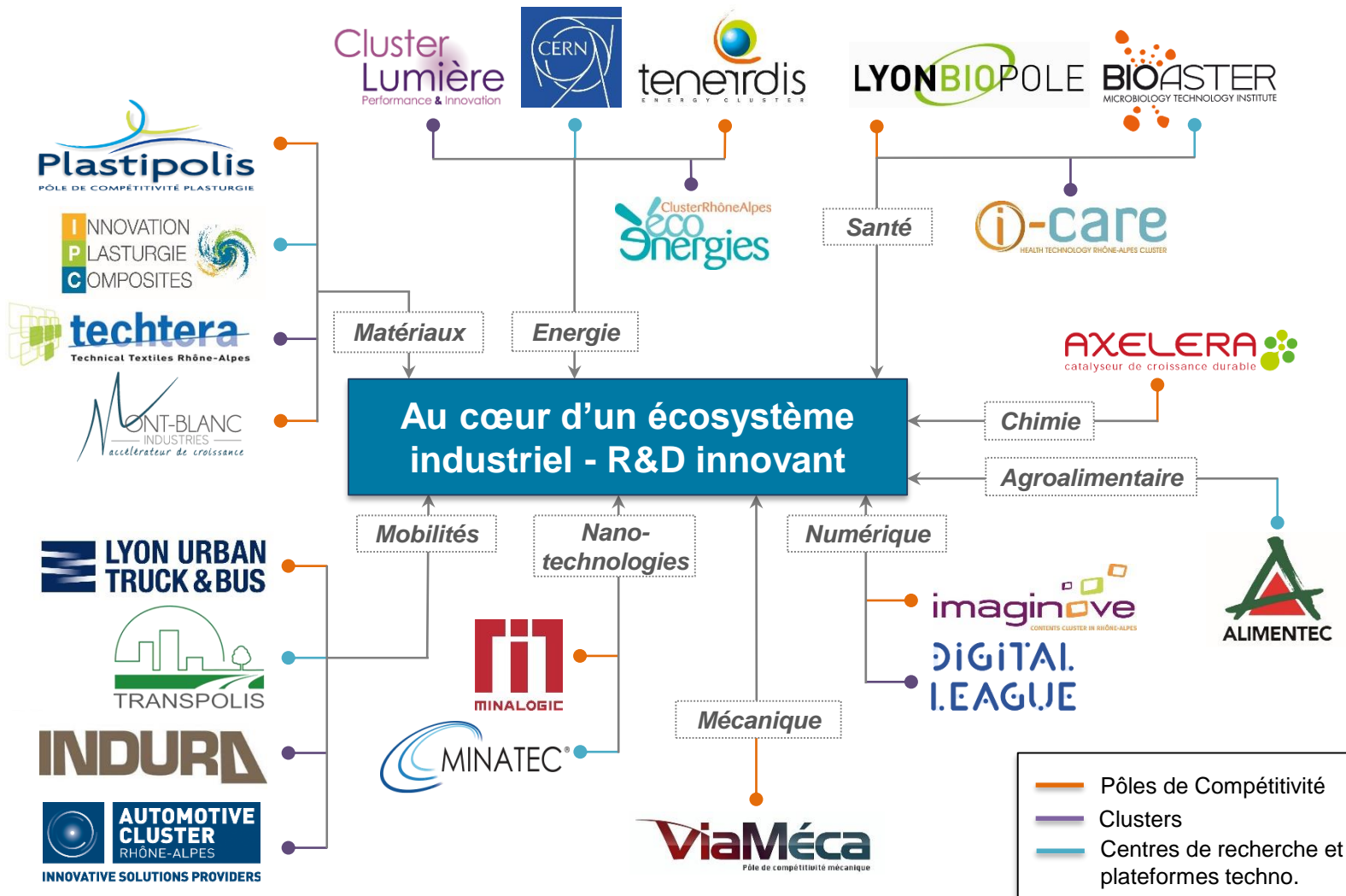
### UN TERRITOIRE DYNAMIQUE

- 9 Communes
- 24 500 habitants & 300 habitants supplémentaires / an depuis 15 ans
- 11 000 emplois & 200 emplois supplémentaires / an depuis 15 ans
- 1 500 établissements & 200 créations d'entreprises par an
- 300 hectares de ZAE & 30 ha en projet
- un large bassin de population qualifiée

De nombreux grands comptes sont déjà implantés.

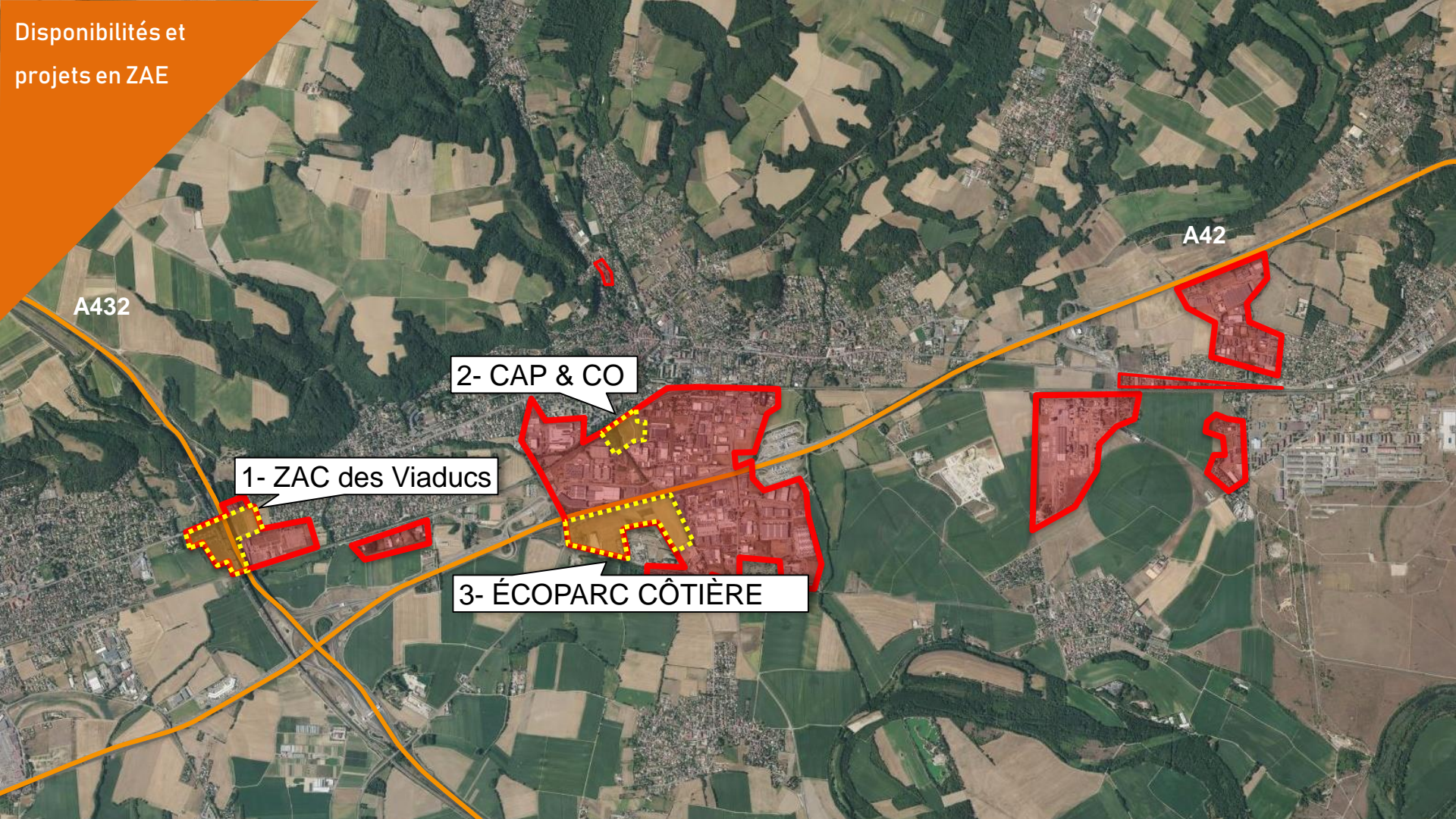


# INNOVATION



## II- ZONES D'ACTIVITÉS ÉCONOMIQUES





A432

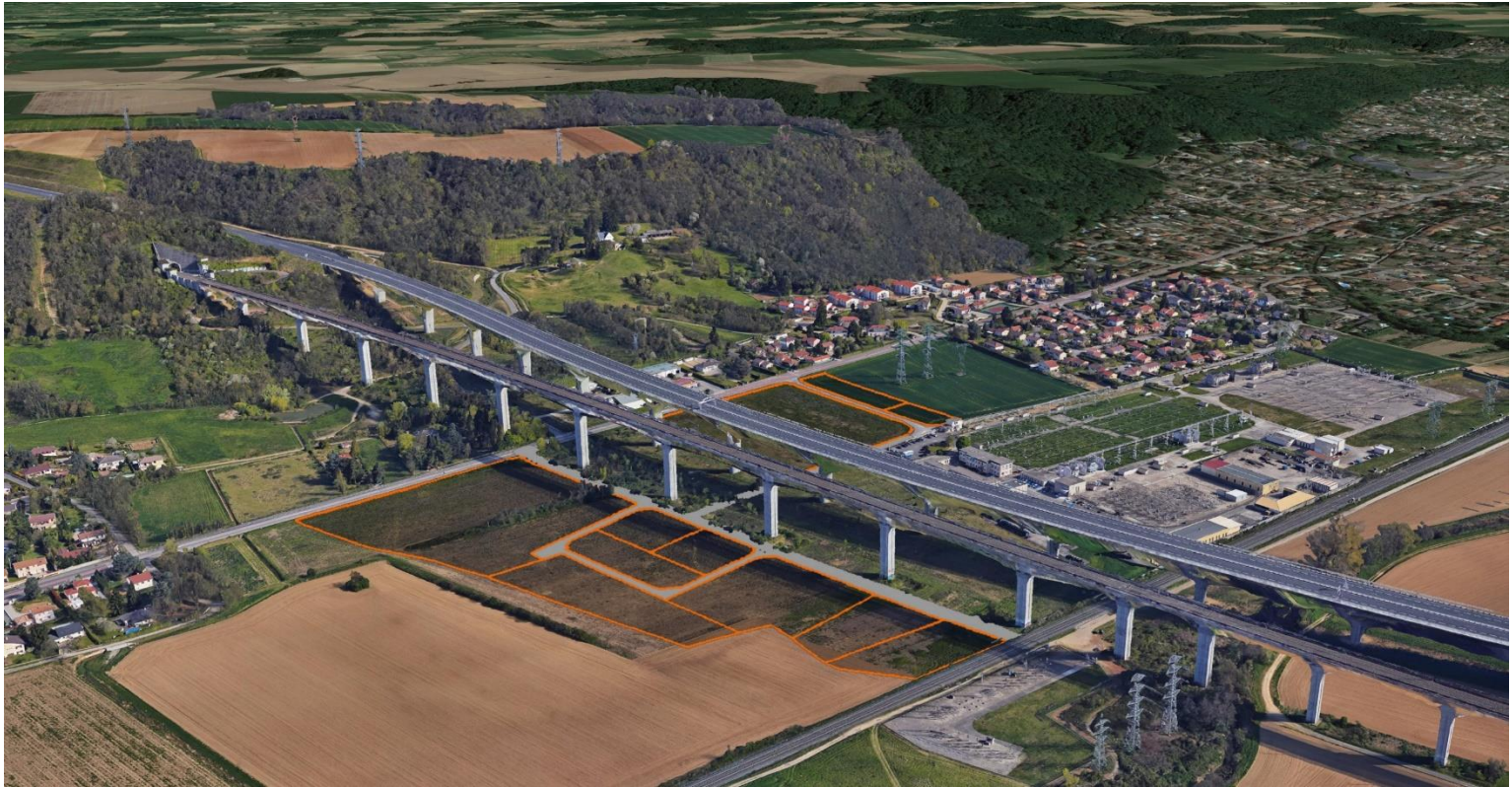
A42

2- CAP & CO

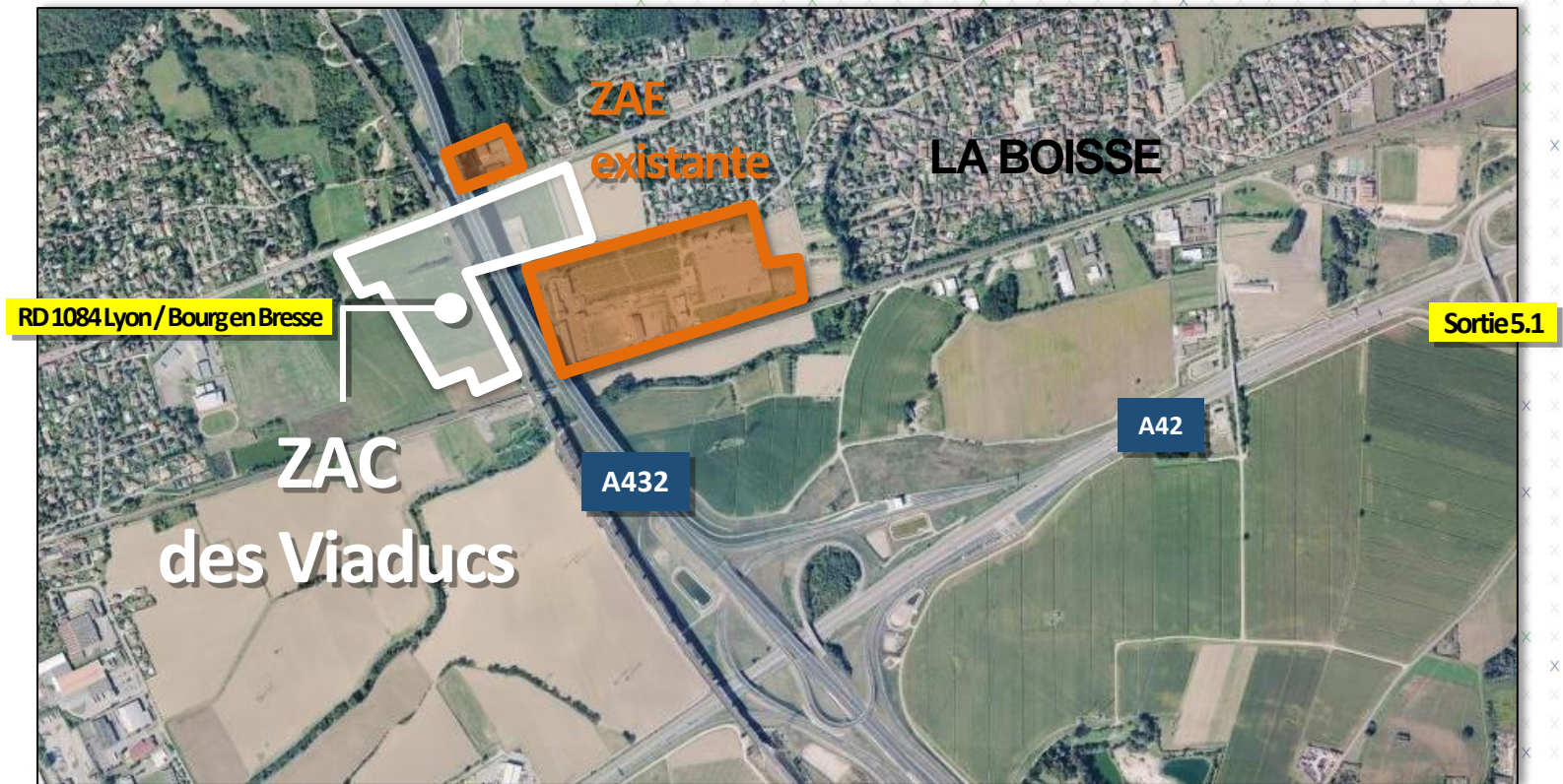
1- ZAC des Viaducs

3- ÉCOPARC CÔTIÈRE

## II.1- La ZAE des Viaducs



## ZAE DES VIADUCS



La ZAE des Viaducs s'insère dans un tissu économique existant, qui offrira à terme plus de 400 emplois.

## ZAE DES VIADUCS

Vocation artisanale & industrielle

Surface nette commercialisable : 7 hectares

Lots sur mesure : découpe de 1 500 m<sup>2</sup> à 21 000 m<sup>2</sup>

Viabilisation terminée au second trimestre 2018

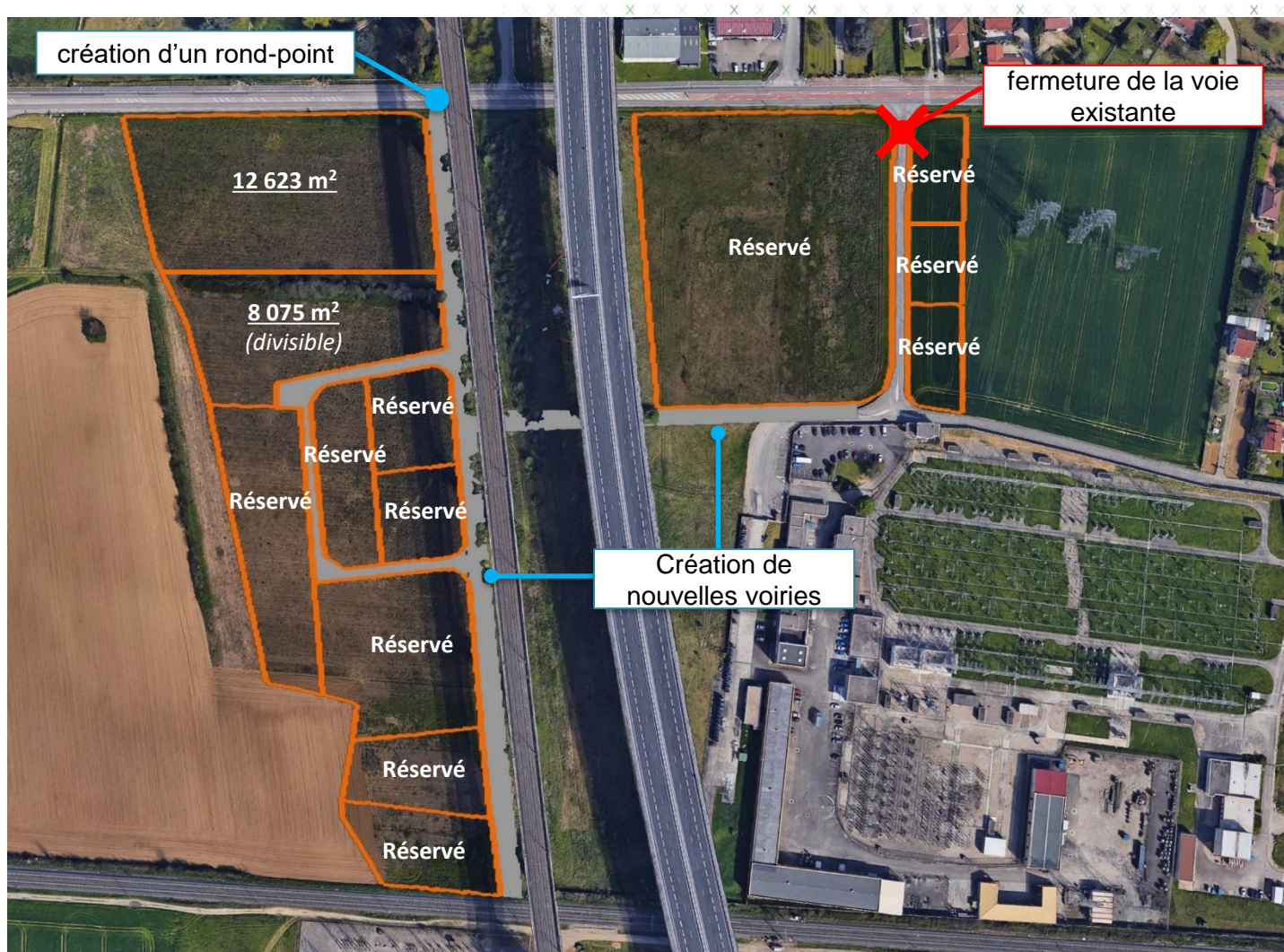
Equipée en fibre optique et en Gaz

Prix sur demande



La société MURGIER a choisi ce site pour installer son siège (9 000 m<sup>2</sup> de locaux - 80 salariés).

# ZAE DES VIADUCS





## II.2- Parc d'Activités CAP & CO





## PROGRAMME IMMOBILIER EN 3 ÉTAPES

Le Quadrant : 6 400 m<sup>2</sup>

L'Octant : 5 400 m<sup>2</sup>

Le Sextant : 4 900 m<sup>2</sup>

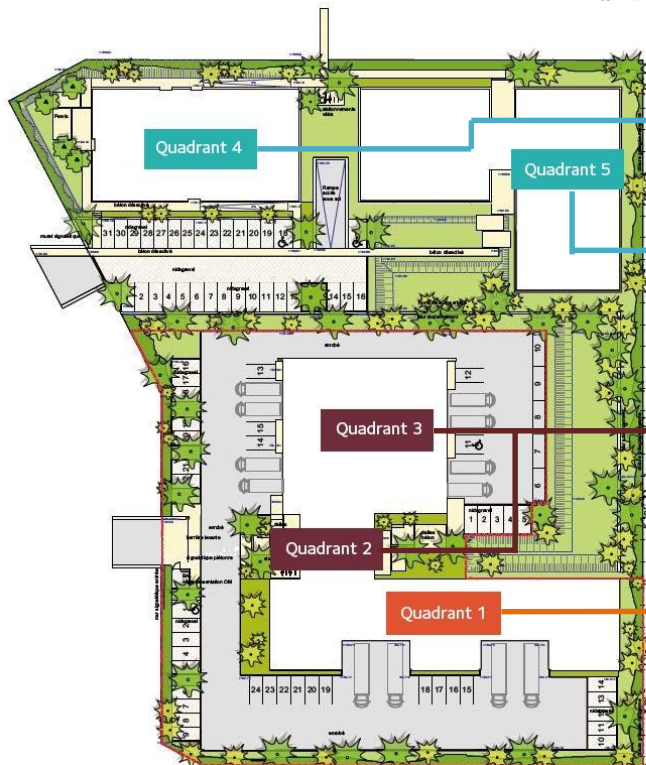
Soit **16 700 m<sup>2</sup>** de surface de plancher, destinés à des locaux d'activités et tertiaires, à la vente ou la location.

Sur un tènement de **5,7 hectares**.

Possibilités **de clés en main**.



## PROGRAMME QUADRANT : Disponibilités



Bâtiment de bureaux **livrés au 1<sup>er</sup> semestre 2019**  
1 200 m<sup>2</sup> déjà commercialisés  
Disponibilités : 600 m<sup>2</sup> divisibles à partir de 100 m<sup>2</sup>

Bâtiment de bureaux **en cours de définition**

5 bureaux + 8 ateliers **livrés**  
Pépinière d'entreprises de la 3CM - NOV & CO

4 Ateliers **livrés**  
Disponibilité : Lot 4 (403 m<sup>2</sup> dont 166 m<sup>2</sup> de bureaux)



Le programme CAP & CO a été pensé comme un véritable trait d'union entre le tissu urbain et les Zones d'Activités Economiques, en offrant de nombreux services :

Le siège de la 3CM

Pépinière d'entreprises

Vélos à assistance électrique

Micro-crèche d'entreprises

Complexe sportif

Conciergerie d'entreprises

Espace de coworking

## II.3- ÉCOPARC CÔTIÈRE



## ÉCOPARC CÔTIÈRE

18 hectares de superficie en front d'autoroute

Logistique : 50 000 m<sup>2</sup> de surface de plancher sur 2 bâtiments

Activités et bureaux : bâtiments de 3 500 m<sup>2</sup> divisibles

Début des travaux de viabilisation fin 2020



## III.1- IMMOBILIER D'ENTREPRISES

La C.C. de la Côtière à Montluel recense l'ensemble de l'offre privée du territoire (ateliers, bureaux, entrepôts, usines,...). Téléchargez notre fichier des locaux professionnels [en cliquant ici.](#)





**NOV&CO**  
INNOVEZ EN CÔTIÈRE

## III.2- Pépinière d'entreprises NOV & CO



**8 ATELIERS DE 60 À 170 M<sup>2</sup>**

À PARTIR DE 48 € HT / M<sup>2</sup> / AN, CHARGES COMPRISES



**6 BUREAUX DE 12 À 16 M<sup>2</sup>**

À PARTIR DE 120 € HT / M<sup>2</sup> / AN, CHARGES COMPRISES

Accompagnement  
personnalisé

Services  
mutualisés

Mise en réseau  
facilitée

Convention  
d'occupation précaire  
de 2 ans,  
renouvelable 2 fois 1  
an (soit 4 ans  
maximum)





## III.3- Espace de coworking TiersMix

TiersMix propose un plateau de coworking d'une douzaine de places de travail, une salle de réunion pouvant accueillir 10 personnes et deux bureaux fermés.

### Des tarifs attractifs :

- Coworking : 15 € HT / jour
- Coworking : 100 € HT / mois
- Bureau fermé : 160 € HT / mois
- Salle de réunion : 35 € HT / ½ journée

[www.tiersmix.org](http://www.tiersmix.org)



## CONTACT



Le **Pôle Développement Economique** est à votre service pour vos projets d'implantation, de développement ou de création d'entreprises :

- proposition de solutions foncières ou immobilières ;
- mise en relation avec les acteurs locaux : réseaux de chefs d'entreprises, Pôle Emploi, services publics, ... ;
- identification des aides financières & des dispositifs d'accompagnement.

### Contact

[developpementeco@3cm.fr](mailto:developpementeco@3cm.fr) - 04 78 06 67 90

Suivez nous sur :

